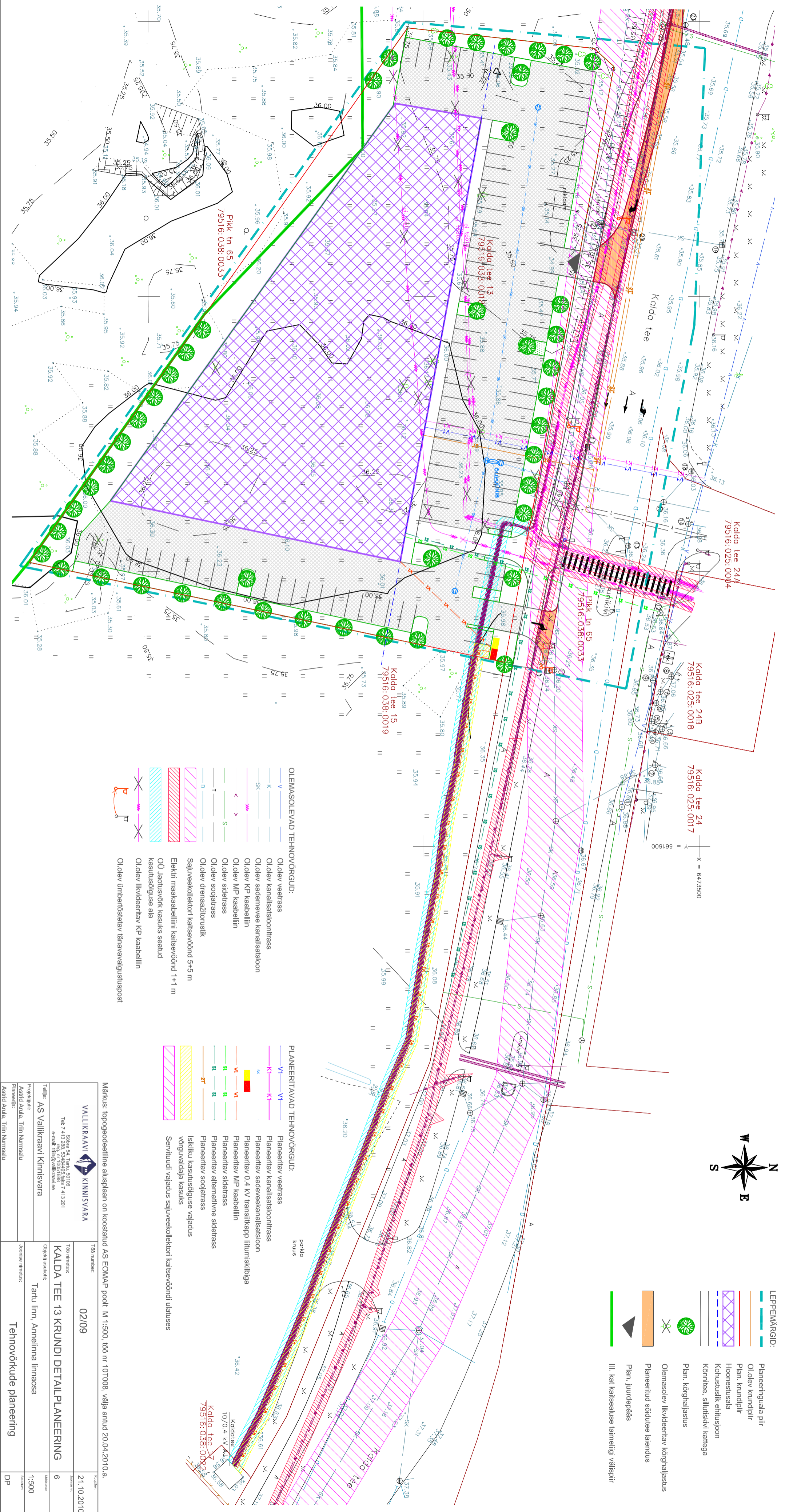


- LEPPEMÄRGID:**
- Planeeringuala piir
 - O'olev krundipiir
 - Plan. krundipiir
 - Hoonestusala
 - Kohustuslik entluspoon
 - Kõnnitee, sillustuskivi kattega
 - Plan. kõrgnalajustus
 - Olemasolev likvideeritav kõrgnalajustus
 - Planeeritud sõidutee lennustus
 - Plan. jurddepäätis
 - III. kat katisealuse täimeligi välispiir



- OLEMASOLEVAD TEHNOVÕRGUD:**
- O'olev veetrass
 - O'olev kanalisesisoontrass
 - O'olev sademeeve kanalisesoon
 - O'olev KP kaabellin
 - O'olev MP kaabellin
 - O'olev sidetrass
 - O'olev demaazitorustik
 - Saluveekolektori katisevõnd 5+5 m
 - Elektr. maakaabellini katisevõnd 1+1 m
 - OÜ Jaotusvõrk kasutus seatud kasutusõiguse ala
 - O'olev likvideeritav KP kaabellin
 - O'olev ümbertõstatav tänavavalgustuspost

- PLANEERITAVAD TEHNOVÕRGUD:**
- V1-V1 Planeeritav veetrass
 - K1-K1 Planeeritav kanalisesisoontrass
 - SK Planeeritav sademeeve kanalisesisoon
 - V1-V1 Planeeritav 0,4 kV transiitkapp liitumiskilbiga
 - V1-V1 Planeeritav MP kaabellin
 - S1-S1 Planeeritav sidetrass
 - S1-S1 Planeeritav soolatrass
 - S1-S1 Isikliku kasutusõiguse valadus
 - S1-S1 Servitudud valadus saluveekolektori katisevõndi ulatuses

Märkus: topogodeeliline alusplaan on koostatud AS EOMAP poolt M:1:500, töö nr 10T008, välja antud 20.04.2010.a.

VALLIKRAAVI KINNISVARA		Töö number:	02/09
Sõjaväe Tüübi 69/08 Täht 7.413.288, Sõjaväe üksus 7.413.201 reg. nr 100516888 e-mail: info@vallikraavi.ee		Töö nimetus:	KALDA TEE 13 KRUNDI DETAILPLANEERING
Tellijärgi:	AS Vallikraavi Kinnisvara	Objekti asukoht:	Tartu linn, Annelinna linnaosa
Projektsuht:	Astriid Arula, Triin Nummsalu	Planeerimise:	Tehnovõrkude planeering
Planeerija:	Astriid Arula, Triin Nummsalu	1:500	DP